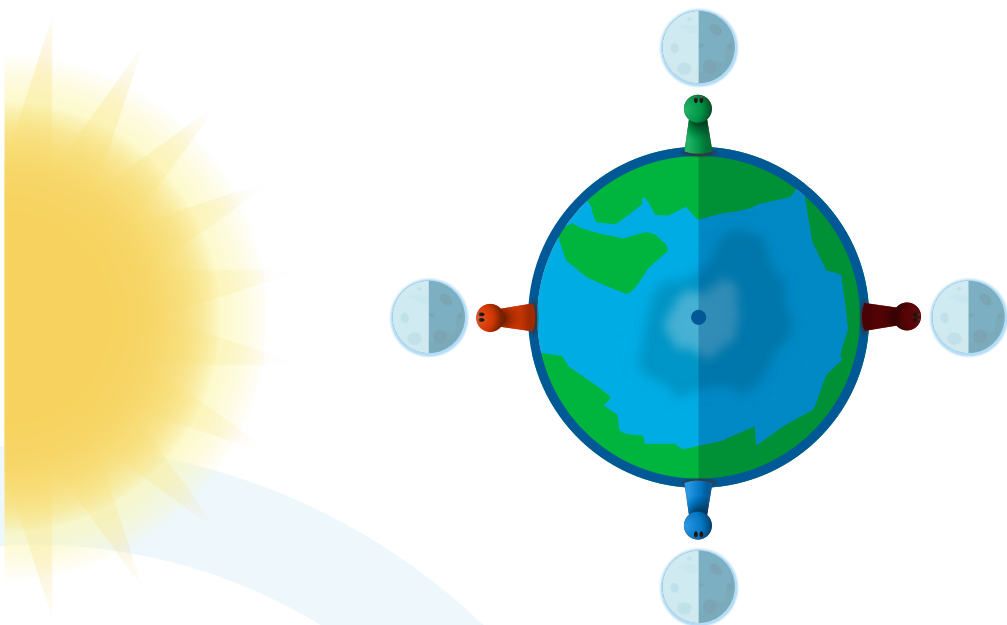
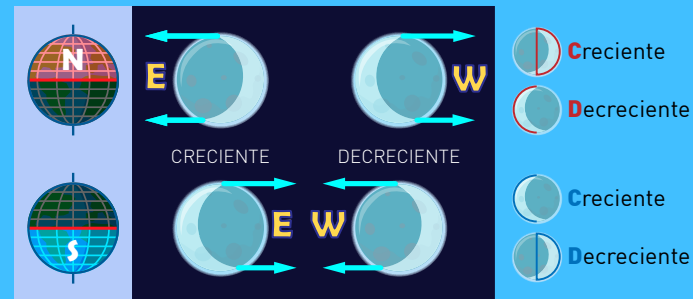


FASES DE LA LUNA



FASES CRECIENTE Y DECRECIENTE

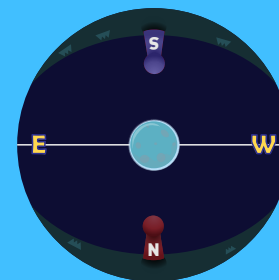
Los “cuernos” nos señalan los puntos cardinales.



LO QUE VEMOS DESDE LA SUPERFICIE SEGÚN LA FASE



FASE NUEVA



La luna nueva en su **primer día de fase** se alinea con el punto máximo en el cielo a las **00:00 h**. Si nos colocamos frente a ella, a la **izquierda** nos quedará el **este** y a la **derecha** el **oeste**. Los puntos se invierten si la miramos desde el hemisferio sur.

FASE LLENA



Con la **luz de la luna** podemos usar los **métodos de la sombra** que usamos con el sol junto con el método de alinear las **agujas de un reloj analógico**, ya que en esta fase las horas a las que sale y se esconde la luna coinciden con la salida y puesta del sol pero con 12 horas de diferencia.

Descubre más información sobre orientación en gsorion.es/orientacion